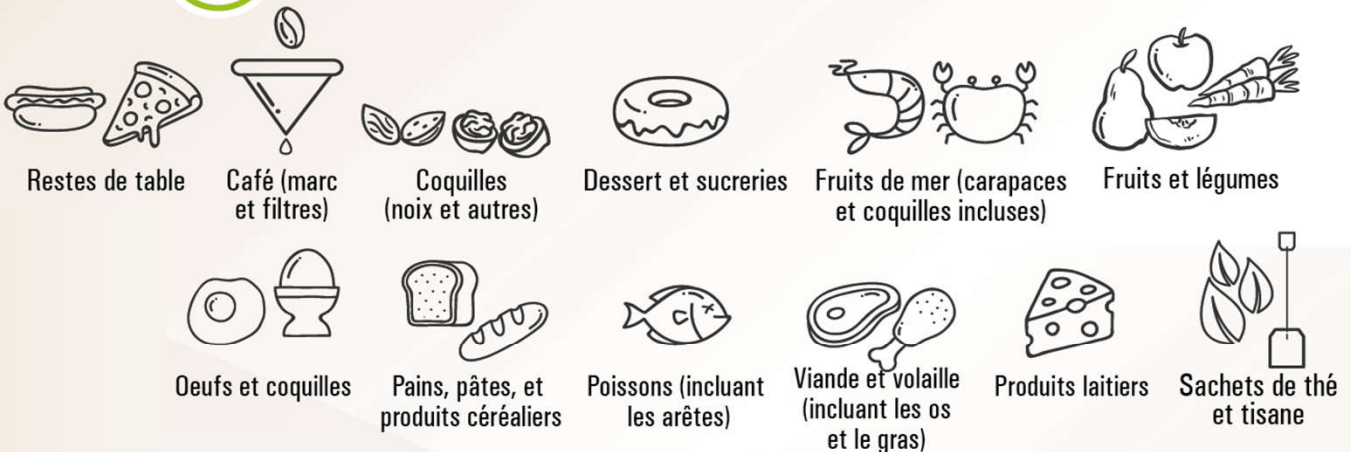




MATIÈRES ACCEPTÉES au bac brun



Résidus alimentaires



Autres matières compostables



MATIÈRES REFUSÉES



VERRE

PLASTIQUE

MÉTAL



Quelques trucs...

- ✓ Placez un contenant pour le compost à chaque endroit où se trouve une poubelle;
- ✓ Utilisez des contenants avec couvercles;
- ✓ Ne pas mélanger les matières compostables et non compostables au moment de ramasser les tables;
- ✓ Utilisez du papier journal ou du carton pour recouvrir les résidus de tables dans le bac à l'extérieur;
- ✓ En présence d'odeurs ou d'insectes, saupoudrez le contenu du bac de bicarbonate de soude ou pulvérissez un mélange d'eau et de vinaigre.